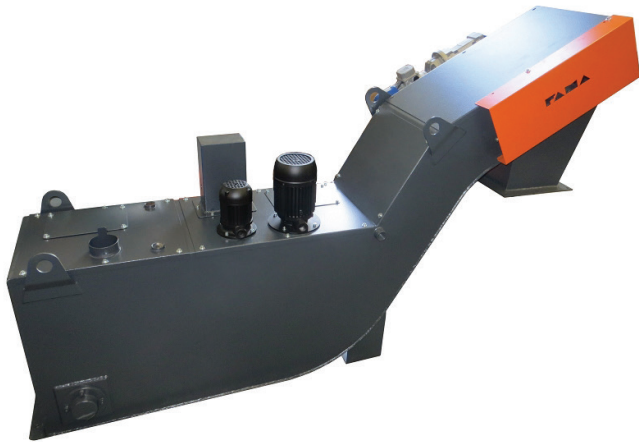




KÜHLMITTELSAMMELTANKS MIT BAGGERSYSTEM



BESCHREIBUNG

Es handelt sich um einen Behälter aus lackiertem Stahl oder Edelstahl, der entworfen wurde, um den Kühlschmierstoff aufzufangen, er ist mit einem Aufnahmesystem mit schabenden Schaufeln zur Selbstreinigung des Tankbodens ausgestattet.

Das Aufnahmesystem des Tanks ermöglicht es, die im Öl oder in der Emulsion vorhandenen und am Tankboden abgelagerten Verunreinigungen (Schwebstoffe und Schlamm) zu entfernen und auszustoßen.

Der vom Boden aufgenommene Schlamm kann in einem geschlossenen Kreislauf zur endgültigen Entsorgung aller Späne in das Beladeband der Zentrifuge entsorgt werden.

TECHNISCHE EIGENSCHAFTEN

- Wasserdichter Tischlertank
- Deckel zur Inspektion
- Baggersystem mit Vulkolan-Klingen zur besseren Absaugung des am Boden dekantierten Schlamms

OPTIONAL

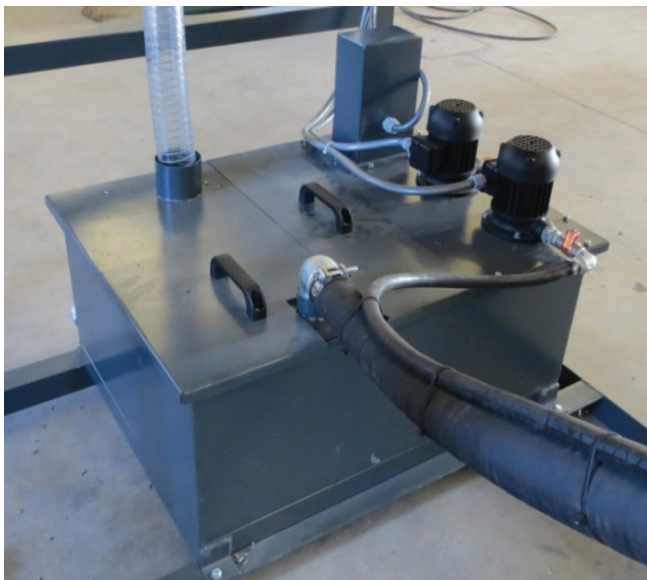
- Selbstreinigender Trommelfilter
- Waschpumpe zum Spinnen
- Magnetabscheider
- Sockel und Hülse für die Anwendung von Temperatur- und Füllstandssonden

LIEFERUMFANG

- Hermetisch dichte Metallwanne, komplett mit Deckeln in verschiedener Größe
- Aufnahmesystem für die Selbstreinigung der Wanne, komplett mit Ketten, Ritzel, Schaufeln aus Vulkolan, zum Herausnehmen der auf dem Boden abgelagerten Schlamms
- Umlaufpumpe, um das angesammelte Kühlschmiermittel weiter zu befördern
- Schwimmer-Füllstandsensor für die Aktivierung und die Ausschaltung der Pumpe
- Entladeanschlüsse zum Entleeren der Wanne und Überlaufventil
- Einlaufanschluss für das Kühlschmiermittel



KÜHLMITTELSAMMELBEHÄLTER 60-100 LT



DESCRIPTION

Le convoyeur à palettes FAMA est un dispositif conçu pour déplacer les copeaux courts d'un point à l'autre. Le système de transport consiste en un solide canal de métal d'environ 300 mm de large à l'intérieur duquel se trouvent une série de pales de dragage fixées avec des vis à une chaîne.

L'extension du convoyeur à palettes dépend des besoins auxquels il doit répondre.

Il est possible d'équiper le convoyeur d'une cuve de récupération des liquides, avec une pompe de transfert. Tous les convoyeurs à palettes FAMA sont construits en appliquant des matériaux anti-usure dans les pièces les plus sujettes au phénomène.

TECHNISCHE EIGENSCHAFTEN

- Chamber system for a more efficient settling and cleaning of the tank
- Internal painting with special oil resistant verniers
- Equipped with covers for periodic inspection and cleaning

OPTIONAL

- Selbstreinigender Trommelfilter
- Waschpumpe zum Spinnen
- Magnetabscheider
- Öffnungsventile entleeren

LIEFERUMFANG

- Hermetisch dichte Metallwanne, komplett mit Deckeln in verschiedener Größe
- Kammersystem für effizienteres Absetzen und Reinigen der Wanne
- Inspektionsfähige Deckel
- Einlaufanschluss für das Kühlschmiermittel
- Umlaufpumpe, um das angesammelte Kühlschmiermittel einige Meter weiter zu befördern
- Füllstandsensor für die Aktivierung und die Ausschaltung der Pumpe
- Entladeanschlüsse zum Entleeren der Wanne