

## VERTIKALSILO 10 ÷ 30 MC



### BESCHREIBUNG

Vertikalsilos von FAMA sind Lagerbehälter für die Späneansammlung, die so konzipiert und dimensioniert sind, dass sie eine ausreichende Menge an Material enthalten, um die Späneentsorgung zu optimieren. Die Größe des Silos wird anhand der Produktionsanforderungen festgelegt und reicht normalerweise aus, um mindestens die Produktion einer Woche aufzunehmen. Die Höhe der Säulen der Stützstruktur wird basierend auf der Höhe des LKW-Containers festgelegt. Die Vertikalsilos wurden insbesondere für die Installation im Außenbereich entwickelt, für Situationen, in denen es günstiger ist, den Silo an einer Wand anzuordnen und seitlich des Silos Platz für die Durchfahrt von LKWs zu lassen. Aufgrund ihrer Form und des vorhandenen doppelten Auslaufs ist es möglich, die vertikalen FAMA-Silos in zwei Teile zu unterteilen, wodurch die Verwaltung von zwei verschiedenen Materialien mit einem einzigen Silo ermöglicht wird. Der Spänetank wird einem Sandstrahl- und Lackierzyklus mit organischer Verzinkung unterzogen, während die Tragstruktur vollständig feuerverzinkt ist. Der Silo ist mit einer Doppeltür mit kontrollierter Öffnung ausgestattet, die zusammen mit dem selbstbremsenden Motor eine gewisse Sicherheit gegen Diebstahl und einen sicheren und korrekten Entladevorgang garantiert und eine perfekte Dosierung und Verteilung der Späne auf dem LKW ermöglicht. Die Beschickung des Materials in den Silo kann auf zwei verschiedene Arten erfolgen: durch einen mechanischen Kanal oder durch pneumatischen Transport. FAMA Vertikalsilos sind in verschiedenen Volumengrößen erhältlich, normalerweise zwischen 10 m<sup>3</sup> und 30 m<sup>3</sup>. Entspricht 10 bis 30 Tonnen Material. Für die Sicherheit des geladenen Gewichts werden Wägezellen empfohlen. Le chargement du matériel dans le silo peut s'effectuer de deux manières différentes : par canal mécanique ou par transport pneumatique. Les silos verticaux FAMA sont disponibles en plusieurs tailles de volume normalement comprises entre 10 m<sup>3</sup> et 30 m<sup>3</sup>. Ce qui correspond à 10 et 30 tonnes de matériel. Pour être sûrs du poids chargé, FAMA propose les cellules de charge.

### LIEFERUMFANG

- Silo-Behälter aus stabilem, verstärktem und lackiertem Metallbau
- Platten und Gegenplatten mit Ankerbolzen
- Leiter im Marinestil mit Schutzkäfig und Tür mit Vorhängeschloss
- 2 Dreh-Füllstandsensoren, einer für Voralarm für fast voll und einer für Alarm voll
- Rüttler mit Hammerbetrieb
- zur Erleichterung des Späneauswurfs, wenn die Späne sich geballt haben
- Automatische Türen mit Getriebemotor mit ausreichender Leistung für den Späneauswurf
- Silo-Inspektionsgalerie
- Tragstruktur, zertifiziert CE UNI 9010 mit Herkunftsnachweis für alle Materialien der Tragstruktur
- Zwangsreaktionen am Fuß, die für den Bau der Silofundamente verwendet werden müssen
- Schalttafel
- Bedientafel zum Öffnen der Türen, von der Hauptschalttafel aus aktiviert.

### OPTIONAL

- Elektrischer Schaltschrank mit Schlüsselschalter zur Aktivierung der Bedientafel in der Nähe des Silos
- Ladezelle zum Wiegen
- Silo-Ladeband
- Verteilerband
- Entlüftungskamin für die Luft zum Laden der Späne
- Ladezellen zum Wiegen
- Anpassung der Berechnungen der Zwangsreaktionen und seismischen Einwirkungen, die an die zuständigen lokalen Behörden mit Unterschrift und Stempel eines registrierten Berufingenieurs (nach Erhalt des vom Kunden erstellten geologischen Berichts) gemäß DM. Nr. 8 vom 17. Januar 2018 und Rundschreiben Nr. 7 vom 21.01.19 zu übermitteln sind

**FAMA BEHÄLT SICH DAS RECHT VOR, OHNE VORANKÜNDIGUNG ÄNDERUNGEN AM PRODUKT VORZUNEHMEN**

Büros und Produktion / Offices and production site: Via Moraro, 19 - 36030 Montecchio Precalcino (VI) Italy - Tel.+39 0445 363950 fax +39 0445 386068  
Firmensitz/ Registered office: Via S. Antonio, 11 - 36030 Fara Vicentino (VI) Italy C.F./P.I.: IT 02290490248 Cap. Soc. € 100.000,00 R.E.A. VI 220095

[www.famaproject.com](http://www.famaproject.com) e-mail [info@famaproject.com](mailto:info@famaproject.com)



## VERTIKALSILO 10 ÷ 30 MC

TYP	ABMESSUNGEN	LEISTUNG	SPANNUNG	VERSORGUNG	ENTLADEPOSITION
VERTIKAL	10 ÷ 30 mc	3 kW	230/400 V	DURCHGEHEND	SEITLICH

### SILO-KAPAZITÄT IN KG

SILO-KAPAZITÄTMESSING	MESSING	STAHL	ALUMINIUM	INOXSTAHL	KUPFER	GUSSEISEN
10 mc	8000	10000	5000	9000	8000	10000
20 mc	16500	20000	10000	18000	16000	20000
30 mc	25000	30000	15000	27000	24000	30000

Die Angabe in kg ist indikativ und hängt in jedem Fall von der Chipdichte ab

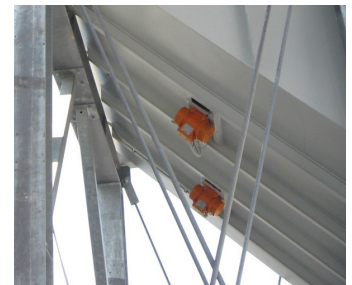
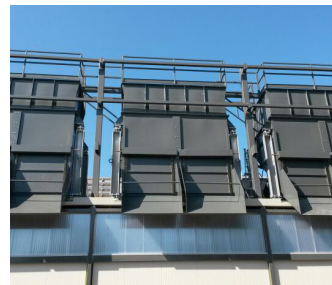
### TECHNISCHE SPEZIFIKATIONEN

Die Abmessungen des Silos werden auf der Grundlage der Produktionserfordernisse bestimmt und sie sind normalerweise geeignet, eine Woche Produktion oder mehr aufzunehmen.

Die Höhe der Säulen der Tragkonstruktion wird auf der Grundlage der Höhe des Lkw-Containers bestimmt.

Der Späneauffangbehälter durchläuft einen Zyklus aus Sandstrahlen und Lackieren mit organischer Verzinkung, während die Tragkonstruktion vollständig feuerverzinkt ist.

Das Silo ist mit einer Doppeltür ausgestattet, um einen sicheren und korrekten Entladevorgang zu gewährleisten und eine perfekte Dosierung und Verteilung der Späne auf dem LKW zu ermöglichen.



### WEITERE TECHNISCHE MERKMALE

- Der Tragkonstruktion ist ein zertifizierter statischer Berechnungsbericht beizufügen
- Die Bodenanker der Silos müssen in Beton versenkt werden. Je nach Bodenart können Sockel- oder Gründungsbalkenfundamente gebaut werden
- Wenn das Silo auf einen vorhandenen Boden gestellt wird, muss dieser die volle Last des Silos auf den vier Auflagepunkten tragen.

### BELADEMODUS

Das Silo kann mit zwei Methoden beladen werden: über einen mechanischen Kanal oder ein pneumatisches System. Bei der ersten handelt es sich um einen konkaven Schaufelkanal, der von Ketten bewegt und von einem Getriebemotor angetrieben wird. Das zweite ist ein System, das die Geschwindigkeit der Luft in den Rohren, die von einer Verdrängerpumpe erzeugt wird, nutzt, um die Späne in das Innere des Silos zu drücken. Wenn die Silos gekoppelt sind, können sie einzeln beladen werden oder über einen Verteilerkanal verbunden werden, der automatisch aktiviert wird, wenn das erste Silo voll ist.