



REV  
1.0

# CENTERFILTER

## KOMMERZIELLES DATENBLATT



FILTEREINHEIT

### BESCHREIBUNG

Die **CENTERFILTER** Steuereinheit ist für die Filtrationsbehandlung von verunreinigten Ölen und Kühlschmiermitteln konzipiert und gebaut, die bei der spanabhebenden Bearbeitung von Werkzeugmaschinen anfallen.

Durch eine Zentrifugalpumpe wird das in der Werkzeugmaschine vorhandene verunreinigte Kühlmittel in den **CENTERFILTER** geleitet, wo sich eine selbstreinigende Filterpatrone befindet, die nach spezifischen Anforderungen gebaut wird: Die Filterelemente sind tatsächlich entsprechend der Art des Kühlmittels und der Verunreinigungen ausgelegt behandelt werden.

Der Abfluss des Kühlmittels erfolgt kontinuierlich.

Die **CENTERFILTER**-Steuereinheit garantiert einen konstanten Fluss des gefilterten Kühlmittels zur Werkzeugmaschine und bewahrt die Langlebigkeit der mechanischen Teile, Schneidwerkzeuge und Hoch- und Niederdruckpumpen.

Filterreinigung und Schlammabfuhr erfolgen automatisch.

Die kleine Bauform der **CENTERFILTER** Steuereinheit macht sie für maschinenseitige Anwendungen geeignet.

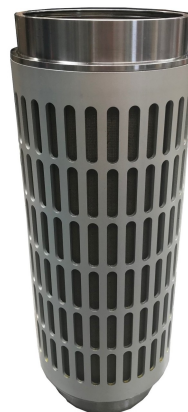
### LIEFERUMFANG

HALTEBEHÄLTER

FÜTTERUNGSPUMPE

FILTERKÖRPER

SCHALTTAFEL



FILTERELEMENT

### OPTIONAL

HOCH-/NIEDERDRUCKPUMPE

MAGNETISCHER REINIGER

KÜHLSYSTEM

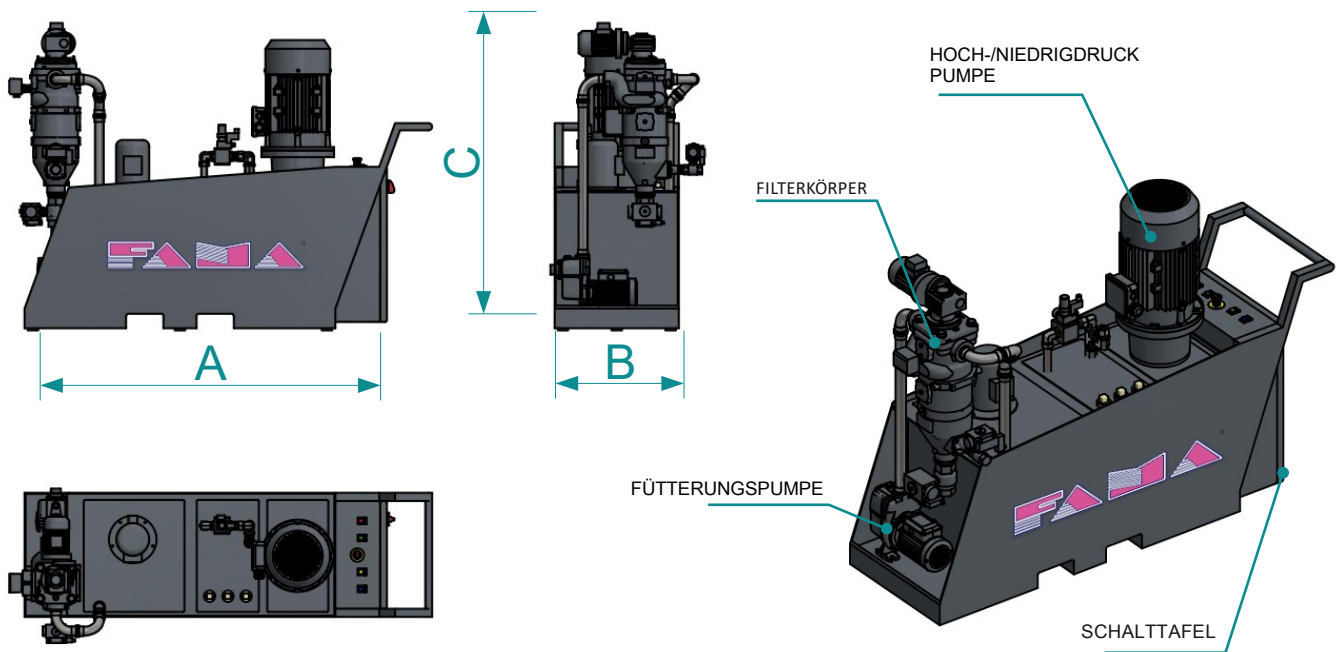
**TESTS DURCHGEFÜHRT MIT ÖL 22 Cst, 4% EMULSION**

|   |               |               |
|---|---------------|---------------|
| <b>MODEL</b>                                      | AF 50         | AF 100        |
| <b>FILTRATIONSRATE [<math>\mu\text{m}</math>]</b> | 40 $\div$ 10* | 40 $\div$ 10* |
| <b>ÖLFLUSS 22Cst [l/min]</b>                      | 70**          | 150**         |
| <b>EMULSIONSFLUSS 4% [l/min]</b>                  | 100**         | 250**         |
| <b>SPEICHERKAPAZITÄT [l]</b>                      | 300           | 300           |

\*\* DER FILTRATIONSGRAD HÄNGT VOM VERWENDETEN FILTERELEMENT AB

\*\* DER ERZIELTE DURCHFLUSS IST RICHTIG UND HÄNGT IN JEDEM FALL VON DER VISKOSITÄT DER FLÜSSIGKEIT UND DEN UMWELTBEDINGUNGEN DER ANWENDUNG (AUSSENTEMPERATUR, ÖLTEMPERATUR) AB. AUSSERDEM WERDEN DIE DURCHFLUSSWERTE DURCH DEN ERFORDERLICHEN FILTRATIONSGRAD UND DURCH VORHANDENE PARTIKEL BEEINFLUSST (Z. B. GUSSEISEN, STAHL, MESSING)

ES IST MÖGLICH, TESTS IM HAUPTSITZ VON FAMA SRL AN IHRER SPEZIFISCHEN PROBE DURCHZUFÜHREN


**GESAMTABMESSUNGEN**

|                 | <b>AF50</b> | <b>AF100</b> |
|-----------------|-------------|--------------|
| A - LÄNGE [mm]  | 1600        | 1700         |
| B - BREITE [mm] | 400         | 600          |
| C - HÖHE [mm]   | 1200        | 1500         |

**TECHNISCHE DATEN**

|                                   |               |
|-----------------------------------|---------------|
| GESAMTGEWICHT [Kg]                | 350 kg        |
| TOTALE KRAFT [kW]                 | 3 $\div$ 11   |
| STROMVERSORGUNG [V]               | 400 – 50 Hz   |
| PRESSLUFT                         | 6 bar         |
| FLIESSEN [l/min]                  | 70 $\div$ 250 |
| FILTRATIONSRATE [ $\mu\text{m}$ ] | 40 $\div$ 10  |